



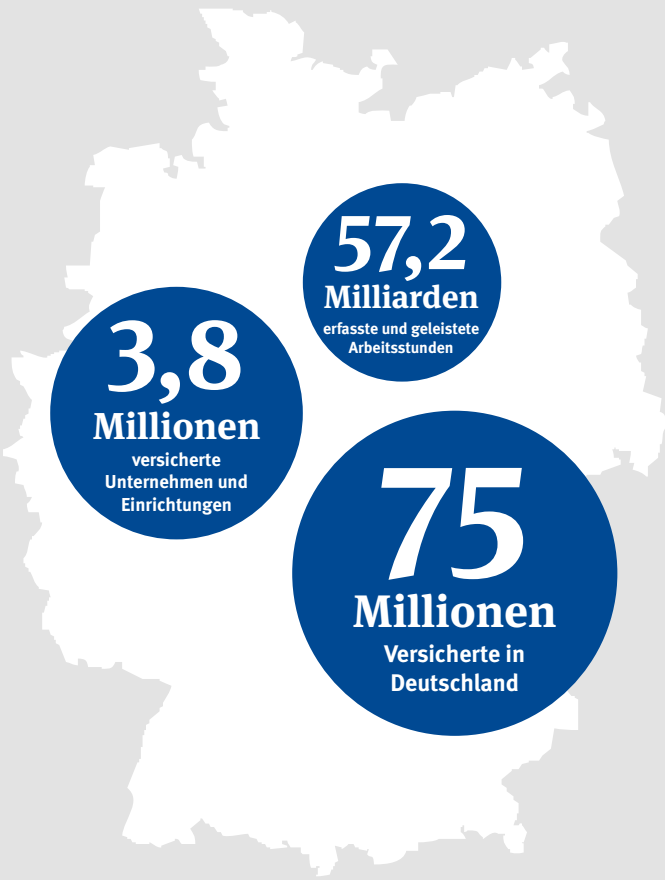
Gemeinsam schaffen wir's!

Das Reha-Management der
gesetzlichen Unfallversicherung

Deutsche Gesetzliche Unfallversicherung (DGUV)

Mittelstraße 51
10117 Berlin
Infoline: 0800 6050404
E-Mail: info@dguv.de
Internet: www.dguv.de

Layout: www.christophschmid.com; Fotos: ukb/Dorothea Scheurien



Die gesetzliche Unfallversicherung in Deutschland

Die gesetzliche Unfallversicherung ist ein Teil der Sozialversicherung in Deutschland. Sie wird getragen von den Berufsgenossenschaften und Unfallkassen. Alle abhängig Beschäftigten, Schülerinnen und Schüler, Studierende, Kindergartenkinder sowie ehrenamtlich Tätigen sind in der Regel automatisch gegen Arbeits-, Schul- und Wegeunfälle sowie Berufskrankheiten versichert – das trifft insgesamt auf rund 75 Millionen Menschen in Deutschland zu. Ob bei der Arbeit, in Schule und Studium, in der Kita, beim Ehrenamt oder in der Land- und Forstwirtschaft: Im Fall des Falles genießen Sie vollen Schutz.

Keine Visitenkarte?

Weitere Informationen auf
www.dguv.de/reha-management

Gemeinsam schaffen wir's!

Das Reha-Management der gesetzlichen Unfallversicherung

Wir helfen mit allen geeigneten Mitteln

Ihre Gesundheit und Ihre Teilhabe am gesellschaftlichen und wirtschaftlichen Leben sind uns wichtig. Deswegen setzen wir – die Berufsgenossenschaften und Unfallkassen – uns dafür ein, dass Sie nach einem Arbeits-, Schul- oder Wegeunfall eine optimale und auf Sie zugeschnittene Rehabilitation erhalten, und zwar mit allen geeigneten Mitteln.

Jedes Jahr verzeichnet die gesetzliche Unfallversicherung in Deutschland mehr als zwei Millionen Unfälle bei der Arbeit, in Schulen oder etwa bei der Ausübung eines Ehrenamtes. Bei den meisten dieser Fälle handelt es sich um leichtere Verletzungen. Bei einem Teil hingegen sind die Verletzungen schwerwiegender, so dass eine schnelle Rückkehr in den Job nicht immer möglich ist, zum Beispiel wenn Sie voraussichtlich mehr als 16 Wochen arbeitsunfähig sind oder Komplikationen eintreten. In diesen Fällen erhalten Sie zusätzlich Unterstützung durch unsere Reha-Managerinnen und Reha-Manager.

Das Reha-Management der gesetzlichen Unfallversicherung

Unser Ziel ist es – gemeinsam mit Ihnen, den behandelnden Ärztinnen und Ärzten sowie allen weiteren Beteiligten – Ihre Rehabilitation zu dem bestmöglichen Ergebnis zu führen. Unsere Reha-Managerinnen und Reha-Manager sorgen frühzeitig für einen reibungslosen Ablauf und koordinieren alle wichtigen Maßnahmen. Dabei können wir auf ein dichtes Netzwerk an spezialisierten Ärztinnen und Ärzten, Unfall- und Rehabilitationskliniken sowie beruflichen Bildungseinrichtungen zurückgreifen. So sichern wir eine hohe Qualität Ihrer Rehabilitation. Um ein nahtloses Heilverfahren sicherzustellen, erarbeiten wir gemeinsam mit Ihnen einen individuellen Reha-Plan, in dem Ihre Vorstellungen für Ihre Rehabilitation berücksichtigt werden.



Unfall: Was nun?

- ▶ Sie erhalten Besuch von Ihrer Reha-Managerin oder Ihrem Reha-Manager.
- ▶ Dieser wird Sie zunächst individuell beraten und mit Ihnen einige Fragen klären: Welche Tätigkeit haben Sie bisher ausgeübt und wie ist eine Rückkehr dahin möglich? Welche Hilfsmittel benötigen Sie künftig und wie lange? Was sind mögliche Hindernisse auf dem Weg, wieder gesund zu werden?
- ▶ Sie planen gemeinsam mit Ihrer Reha-Managerin oder Ihrem Reha-Manager und mit weiteren Experten die auf Ihre Bedürfnisse zugeschnittene Rehabilitation und Wiedereingliederung.
- ▶ Die Ergebnisse werden in einem Reha-Plan festgehalten.
- ▶ Ziel ist es, Ihre Lebenssituation zu verbessern und Ihre Rehabilitation erfolgreich voranzubringen. Sprechen Sie mit uns daher offen über Ihre Ziele und Wünsche. Der Erfolg Ihrer Rehabilitation liegt entscheidend in Ihren Händen!



Wie geht es weiter?

- ▶ Auf Grundlage des Reha-Plans und in Absprache mit Ihnen steuern und koordinieren wir Ihre Rehabilitation.
- ▶ Alle Ärztinnen, Ärzte, Therapeutinnen und Therapeuten werden mit den erforderlichen Leistungen beauftragt.
- ▶ Wir unterstützen Sie und Ihren Arbeitgeber bei Ihrer beruflichen Wiedereingliederung.
- ▶ Wir fördern Ihre Teilhabe am Leben in der Gemeinschaft.
- ▶ Bei Änderungen im Heilverlauf ist der Reha-Plan anzupassen.

Gestalten Sie Ihre Heilbehandlung und Wiedereingliederung aktiv mit. Hierzu erhalten Sie von uns alles aus einer Hand. Fragen Sie unsere Experten und nehmen Sie uns beim Wort. Gemeinsam schaffen wir's!