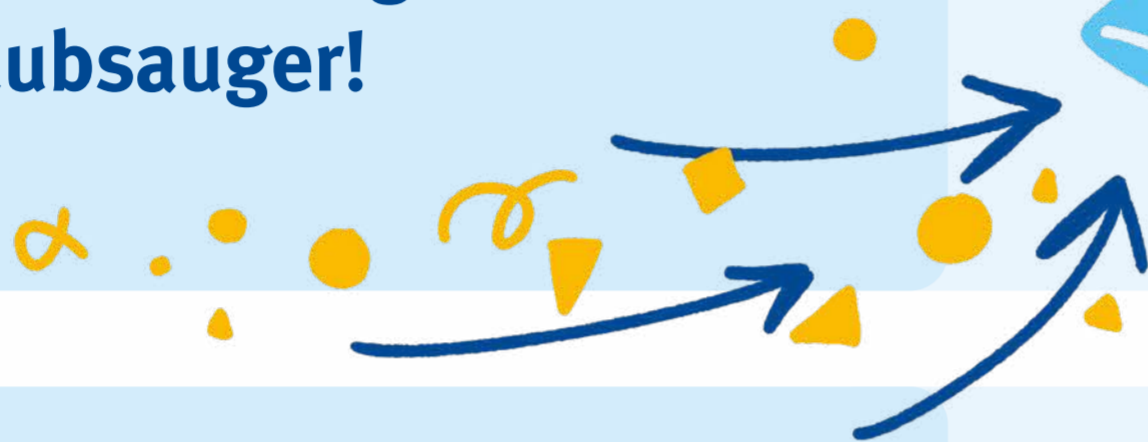
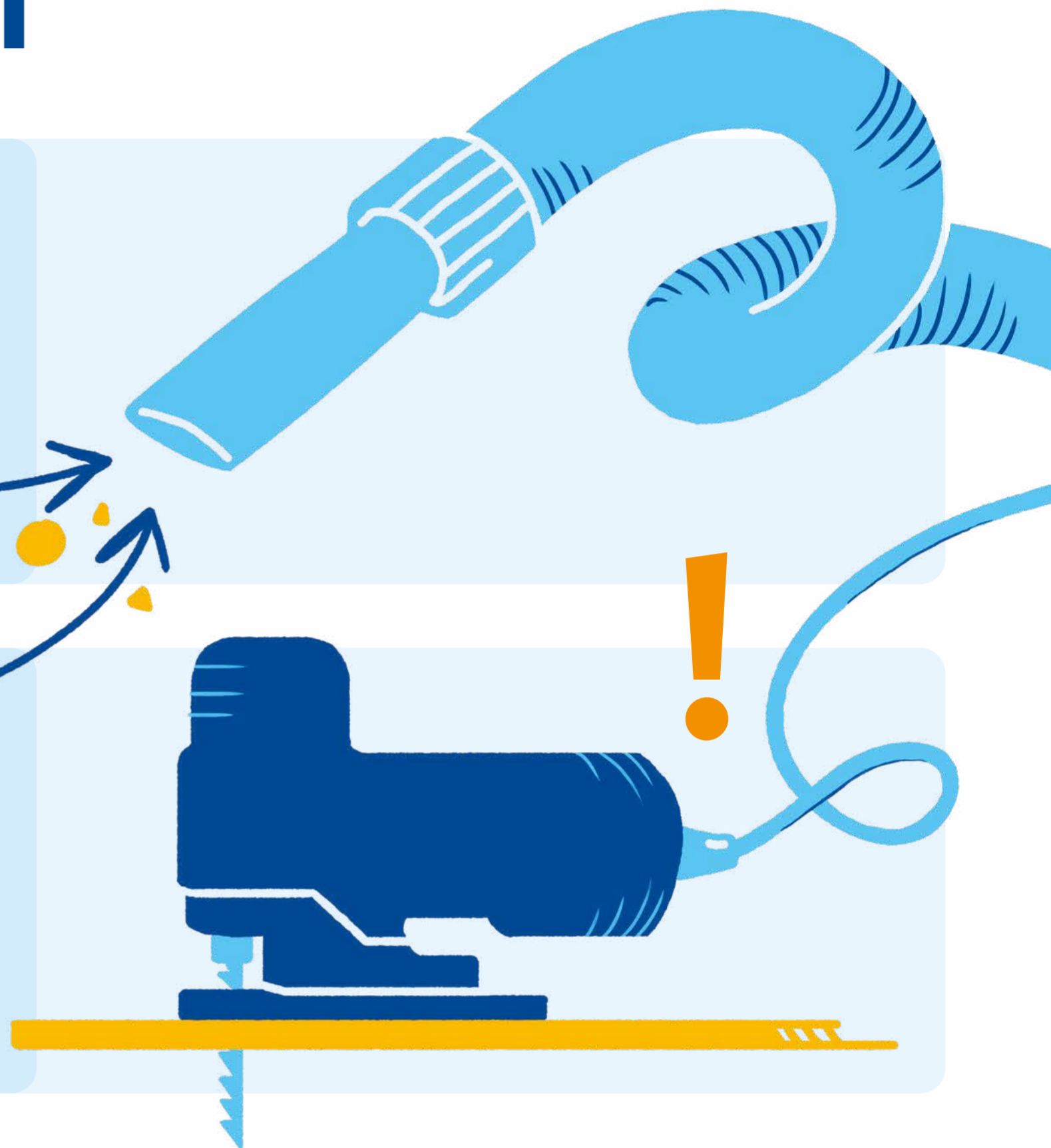


# Sicheres Sägen

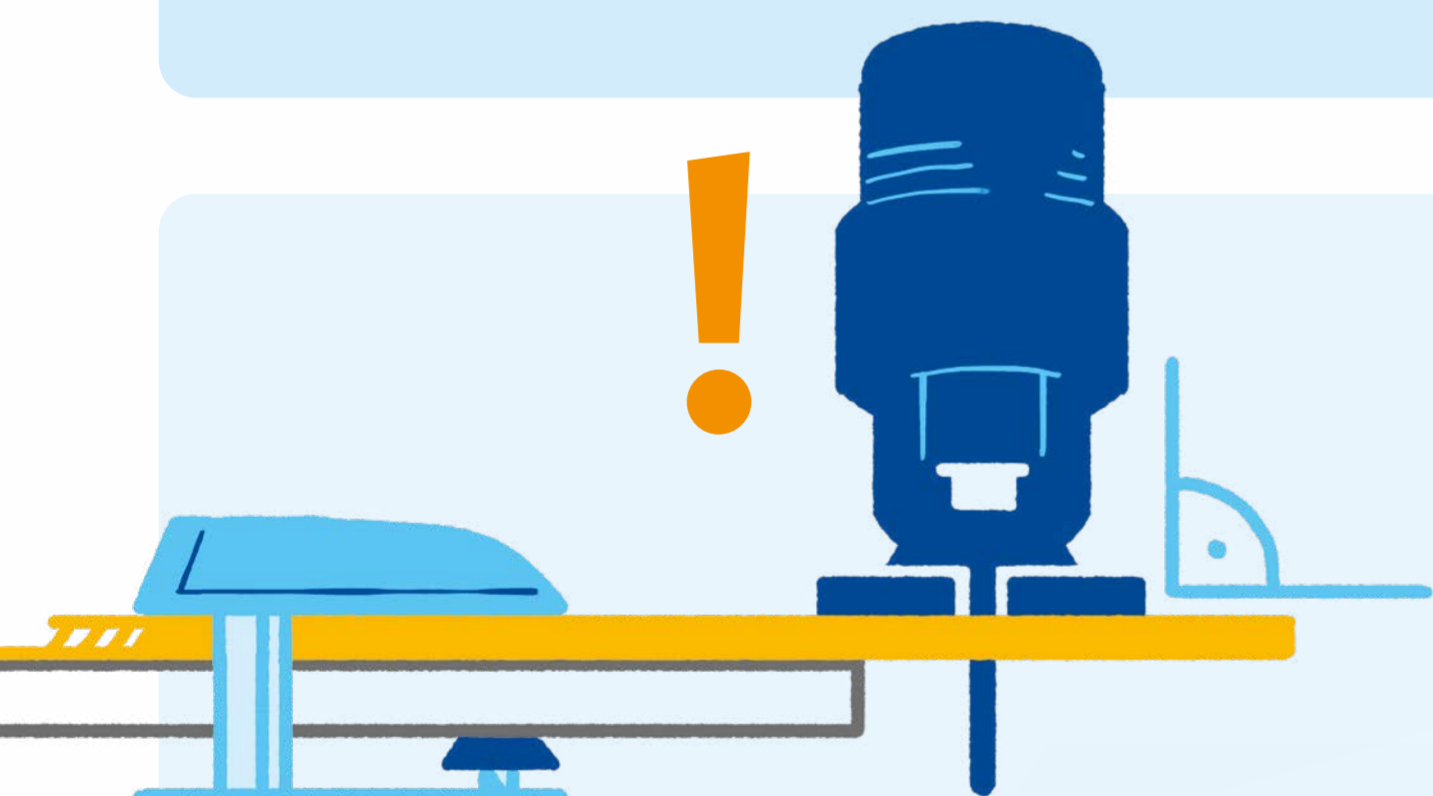
Entferne Sägespäne bei  
**stillstehender Stichsäge**  
mit dem **Staubsauger!**



Führe das **Kabel über die Schulter** und achte auf **freien Raum für das Sägeblatt!**



**Spann dein Werkstück fest ein.**  
Schalte die Stichsäge erst ein,  
wenn sie **fest angesetzt** und das  
**Sägeblatt nicht verkantet** ist.



Nimm deine Hände  
**vor der Stichsäge weg.**  
Verletzungsgefahr!

