

Augenverletzungen im Schulsport 2011

Im Jahr 2011 beträgt die Zahl der versicherten „Schüler“ (Kinder in Tagesbetreuung, Schüler und Studierende) 17.071.776.

Meldepflicht besteht in der Schüler-Unfallversicherung, wenn durch eine mit dem Besuch der Einrichtung zusammenhängende Tätigkeit oder durch einen Wegeunfall (z.B. Unfall auf dem Weg zwischen Wohnung und Einrichtung) Versicherte getötet oder so verletzt werden, dass sie ärztliche Behandlung in Anspruch nehmen müssen.

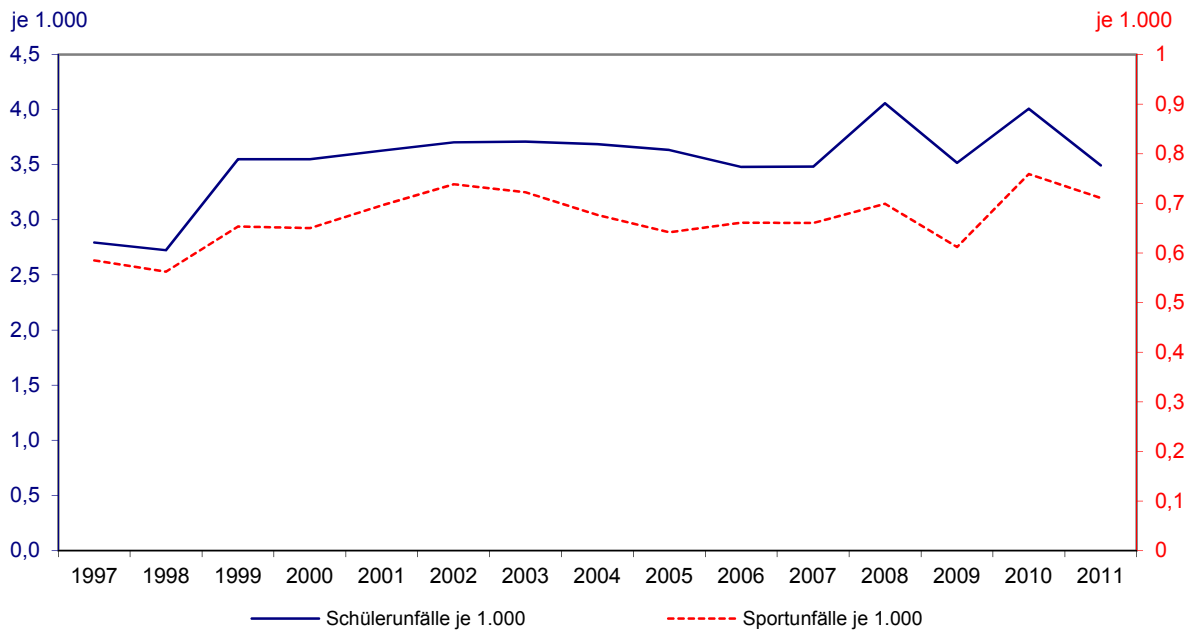
- Insgesamt ereigneten sich im Jahr 2011 in Deutschland 525.140 meldepflichtige Schulsportunfälle, dies entspricht einer Unfallrate von 30,76 je 1.000 Schülern.
- Bei den Schulsportunfällen beträgt im Berichtsjahr der Anteil der Kopfverletzungen 16,3 % (85.768 Unfälle). Dies entspricht 5,02 Unfällen mit Kopfverletzung je 1.000 Schülern.
- Die Anzahl der Augenverletzungen beim Schulsport liegt bei 12.134 bzw. bei einer Unfallrate von 0,71 je 1.000 Schülern. Insgesamt sind in der Schüler-Unfallversicherung 59.667 Unfälle mit Augenverletzungen zu verzeichnen.

Tabelle 1
Umfang des Unfallgeschehens 2011

	absolut	je 1.000 Schüler
Meldepflichtige Schülerunfälle	1.407.810	82,46
Schulunfälle	1.293.653	75,78
Sportunfälle	525.140	30,76
Kopfverletzungen im Schulsport	85.768	5,02
Augenverletzungen im Schulsport	12.134	0,71

In den letzten Jahren ist die Anzahl der Schulsportunfälle mit Augenverletzungen gestiegen (Berichtsjahr 1997: 10.259). Die Entwicklung der Unfallrate scheint zweigeteilt, in der ersten Hälfte (insbesondere von 1998 auf 1999) ist ein Anstieg zu erkennen, nach dem Berichtsjahr 2002 ist ein tendenzieller Rückgang zu verzeichnen, wobei jeweils in den Jahren 2008 und 2010 die Raten gestiegen sind.

Abbildung 1
Entwicklung der Unfallraten von Unfällen mit Augenverletzungen



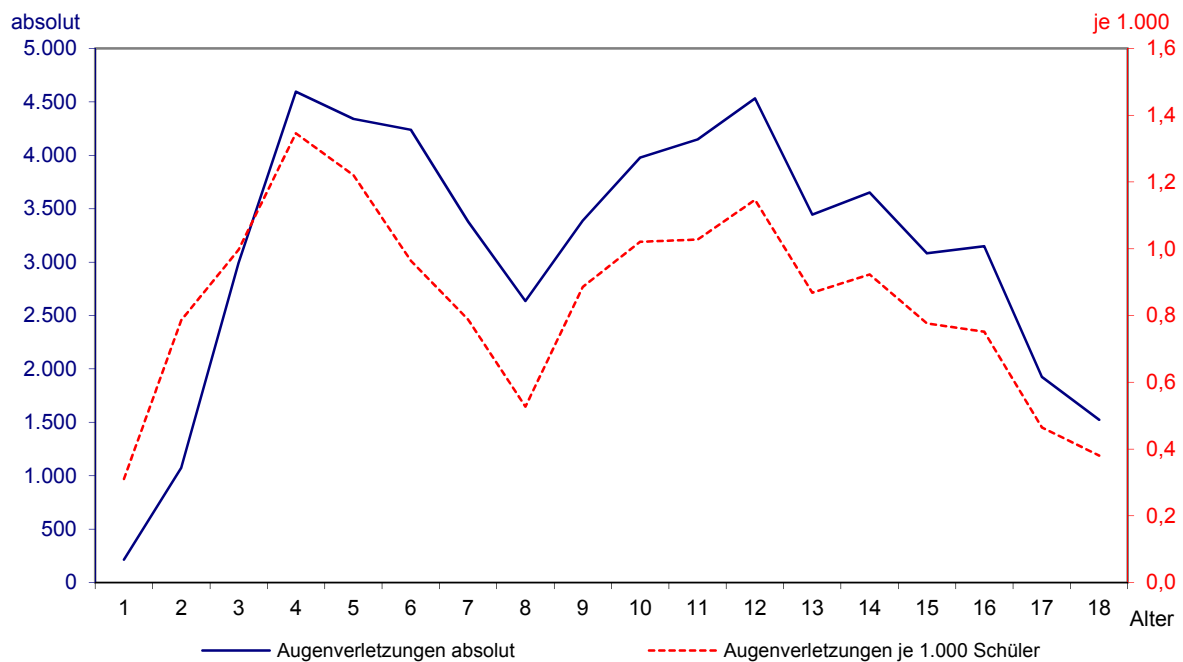
- Geschlechterverteilung: Im Berichtsjahr 2011 waren 8.169 Jungen (67,3 %) und 3.965 Mädchen (3,7 %) von Schulsportunfällen, die eine Augenverletzung zur Folge hatten betroffen.

Tabelle 2
Augenverletzungen nach Geschlecht 2011

Geschlecht	Schülerunfälle		Sportunfälle	
	absolut	je 1.000 Schüler	absolut	je 1.000 Schüler
Jungen	39.915	4,53	8.169	0,93
Mädchen	19.752	2,39	3.965	0,48
Insgesamt	59.667	3,50	12.134	0,71

- Die Altersverteilung über die Berichtsjahre 2007 – 2011 ist zweigipflig, mit einem Maximum bei den 4- und 5-jährigen Schülern mit 1,35 bzw. 1,22 Unfällen je 1.000 Schülern der Altersklasse sowie einem Maximum bei den 12-Jährigen mit 1,15 Unfällen je 1.000.

Abbildung 2
Augenverletzungen im Schulsport 2007 - 2011 (absolut und je 1.000 Schüler) nach Alter



- Bei über 40 Prozent der Augenverletzungen bei Sport und Spiel sind Kinder in Tagesbetreuung betroffen, weitere Schwerpunkte liegen bei den Grundschulern (13,8 %) sowie bei den Gymnasiasten (13,4 %).

Tabelle 3
Augenverletzungen nach Art der Einrichtung 2011

Art der Einrichtung	Schülerunfälle		Sportunfälle	
	absolut	je 1.000 Schüler	absolut	je 1.000 Schüler
Kindertagesbetreuung	20.320	6,10	5.029	1,51
Grundschulen	12.823	4,50	1.676	0,59
Hauptschulen	7.340	10,49	1.547	2,21
Sonderschulen	1.379	3,67	138	0,37
Realschulen	4.880	4,14	879	0,75
Gymnasien	5.356	2,16	1.623	0,66
Gesamtschulen und sonstige allgemein bildende Schulen	4.750	4,10	850	0,73
Berufliche Schulen	2.192	0,79	330	0,12
Hochschulen	627	0,28	62	0,03
Insgesamt	59.667	3,50	12.134	0,71

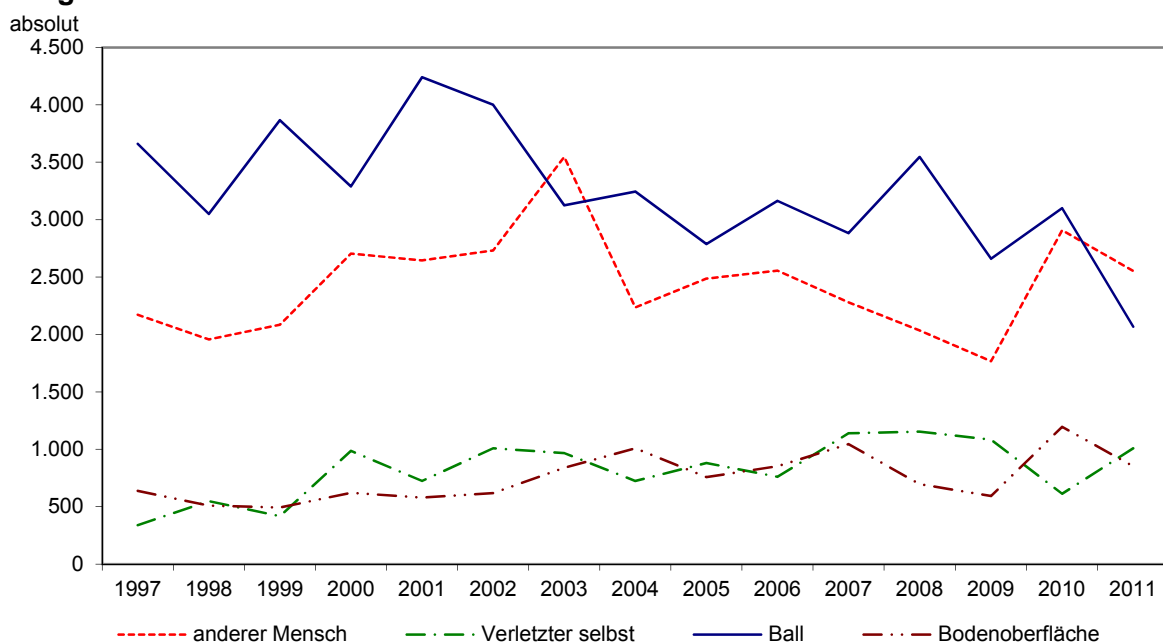
- Mit einem Anteil von 9,2 % der Augenverletzungen im Schulsport ist Fußball die meist genannte Sportart, der Anteil der Ballsportunfälle insgesamt an den Sportunfällen mit Augenverletzung liegt 2011 bei 35,5 %. Mit 22,5 % liegt ein weiterer Schwerpunkt beim „Spiel an Kinderspielplatzgeräten“.

Tabelle 4
Augenverletzungen im Schulsport 2010 und 2011 nach ausgeübter Sportart

Sportart	2010		2011	
	absolut	Anteil in %	absolut	Anteil in %
während des Spiels ohne Bezug zu einem	842	6,5	1.114	9,2
Fußball	1.705	13,1	1.101	9,1
sonstiges Ballspiel	931	7,2	883	7,3
Sandkasten (Spielgrube)	652	5,0	759	6,3
Fangspiel	124	1,0	450	3,7
Basketball	350	2,7	422	3,5
Hockey	273	2,1	323	2,7
Klettergerüst	114	0,9	286	2,4
Volleyball	281	2,2	257	2,1
Ballspiel ohne nähere Angabe	789	6,1	374	3,1

- In den meisten Fällen (4.724 Unfällen, bzw. einem Anteil von 38,9 %) war ein anderer Mensch unfallauslösend, in 14,3 % ein Ball.
- Verletzungsbewirkend war in 17,0 % der Unfälle der Ball, in etwa einem Fünftel der Fälle ein anderer Mensch gefolgt vom Verletzten selbst (8,3 %), der Bodenoberfläche (7,0%), einem Schläger sowie Spielzeug für Kindergärten.

Abbildung 3
Augenverletzungen im Schulsport 1997 - 2011 nach verletzungsbewirkendem Gegenstand



- 48,7% der Augenverletzungen bei Sportunfällen waren im Berichtsjahr 2011 Zerreißen (Rupturen), 34,1 % Erschütterungen (Commotionen)/Prellungen.

Abbildung 4
Augenverletzungen im Schulsport 1997 - 2011 nach Art der Verletzung

