

# Правила внутрішнього розпорядку хворі діти

Відповідно до рекомендацій професійної асоціації педіатрів, дітям з інфекційними захворюваннями не дозволяється відвідувати дитячий садок. Це, природно, стосується і нашого центру.



Поганий загальний стан, біль або сильна втома



Лихоманка (> 38,5 градусів за Цельсієм) протягом останніх 24 годин



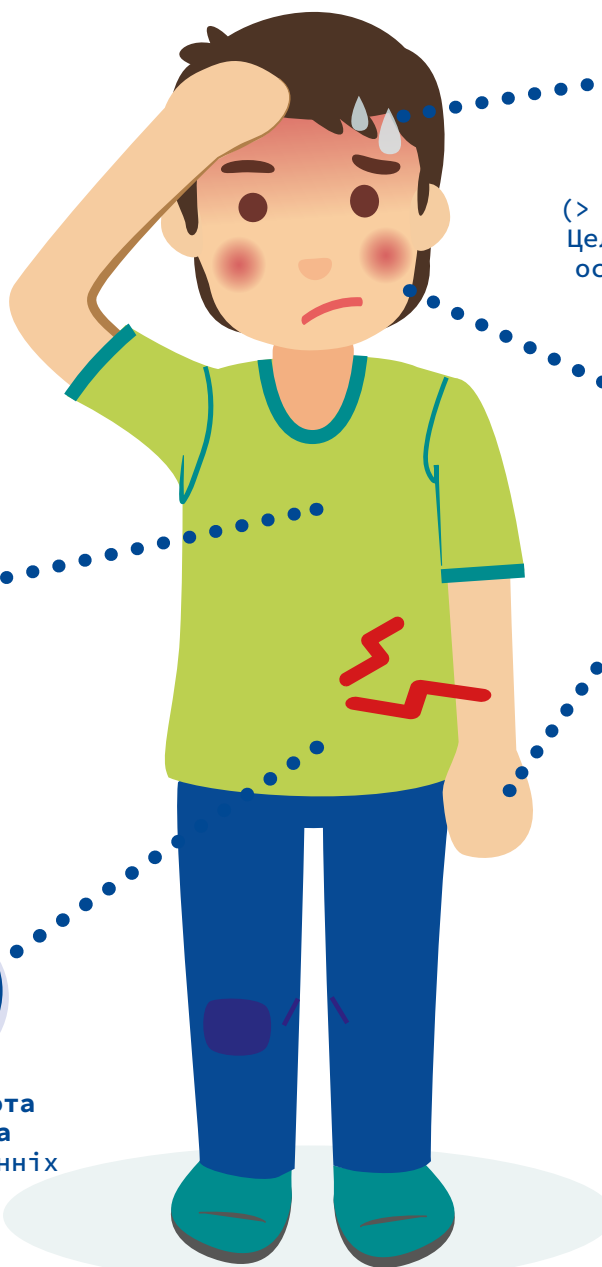
Шкірний висип на руках та пухирі у роті



Виснажливий кашель



Діарея, нудота або блювота протягом останніх 24 годин



Бажаємо  
якнайшвидшого  
одужання!