

Правила нашего учреждения: больные дети

В соответствии с рекомендациями профессиональной ассоциации педиатров дети с заразными заболеваниями не допускаются к посещению детского сада. Это правило распространяется и на наше учреждение.



плохое общее
самочувствие, боли
или сильная усталость



температура
($> 38,5$ градусов
Цельсия) в последние
24 часа



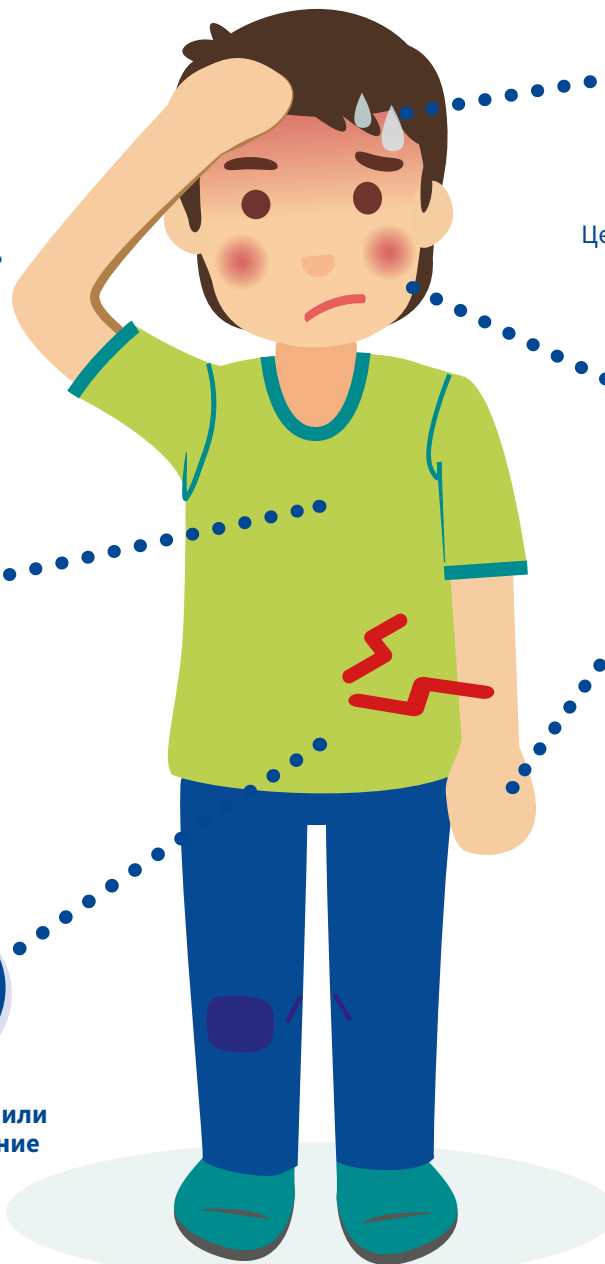
сыпь на руках и
язвочки во рту



утомляющий кашель



понос, тошнота или
рвота в последние
24 часа



Мы желаем
скорейшего
выздоровления!