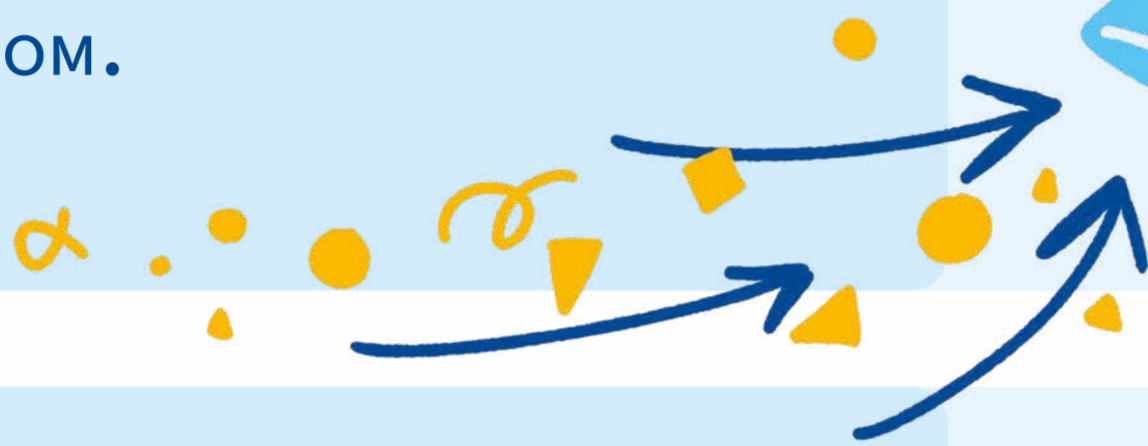
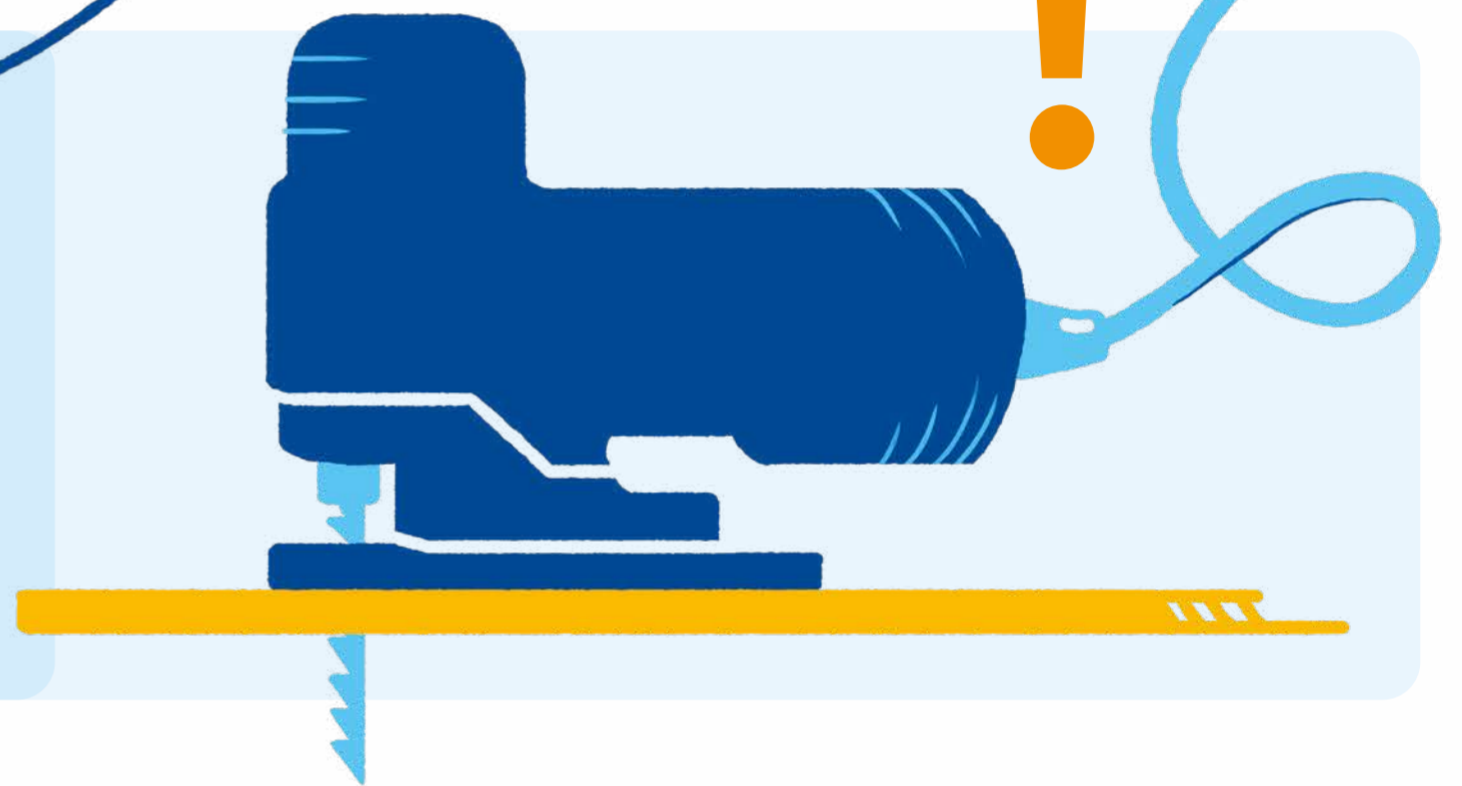


Безпечне пиляння

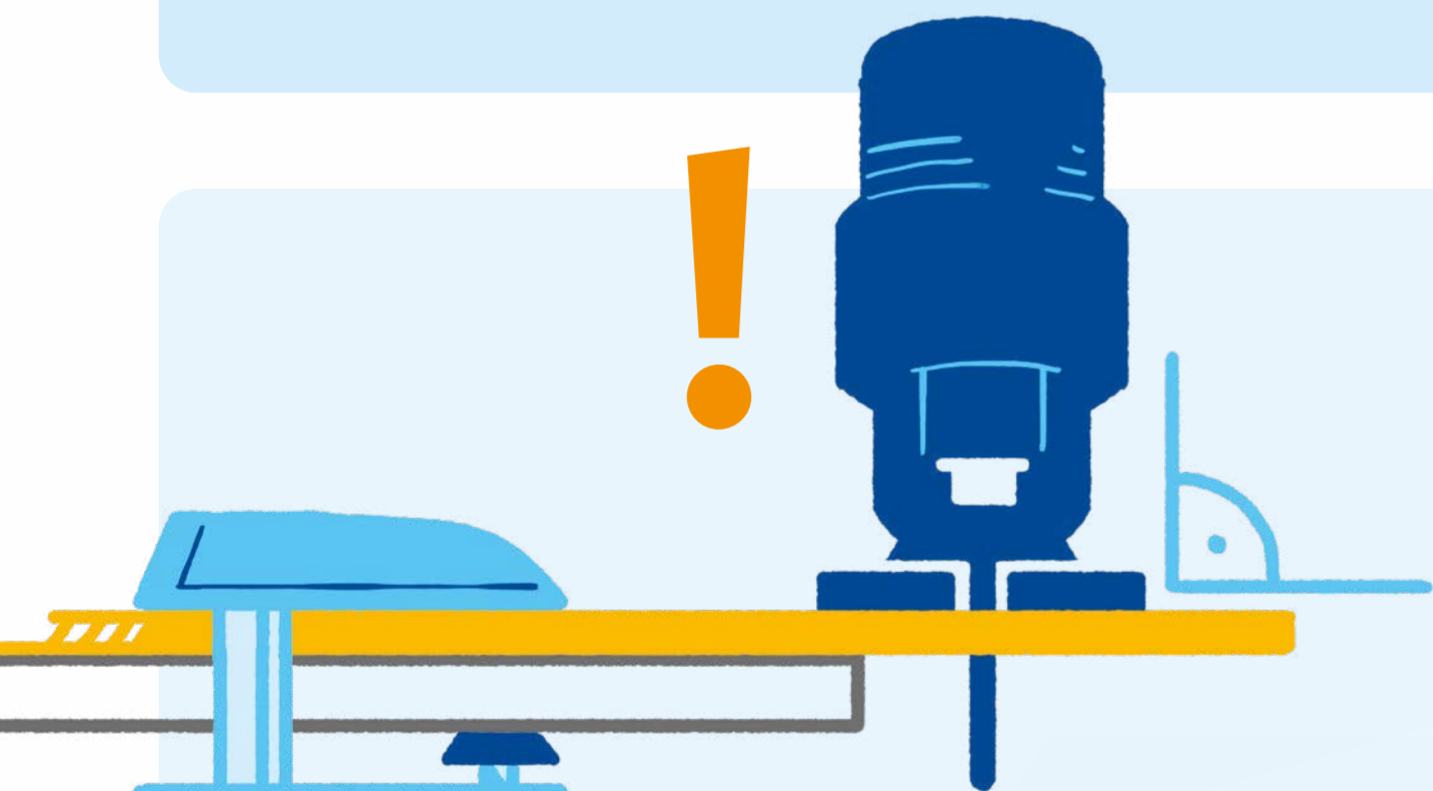
Прибрати тирсу
стаціонарним лобзиком
з пирососом.



Проведіть кабель через плече
та зверніть увагу на
вільне місце для пилкового
диска!



Міцно затискайте вибір.
Вмикайте електролобзик
лише тоді, коли він міц-
но закріплений і пилковий
диск не нахилений.



Тримайте руки **пода-
лі від лобзика**. Існує
ризик травмування!

