



# Erste Hilfe



## Grundsätze

- Ruhe** bewahren
- Unfallstelle** sichern
- Eigene Sicherheit** beachten

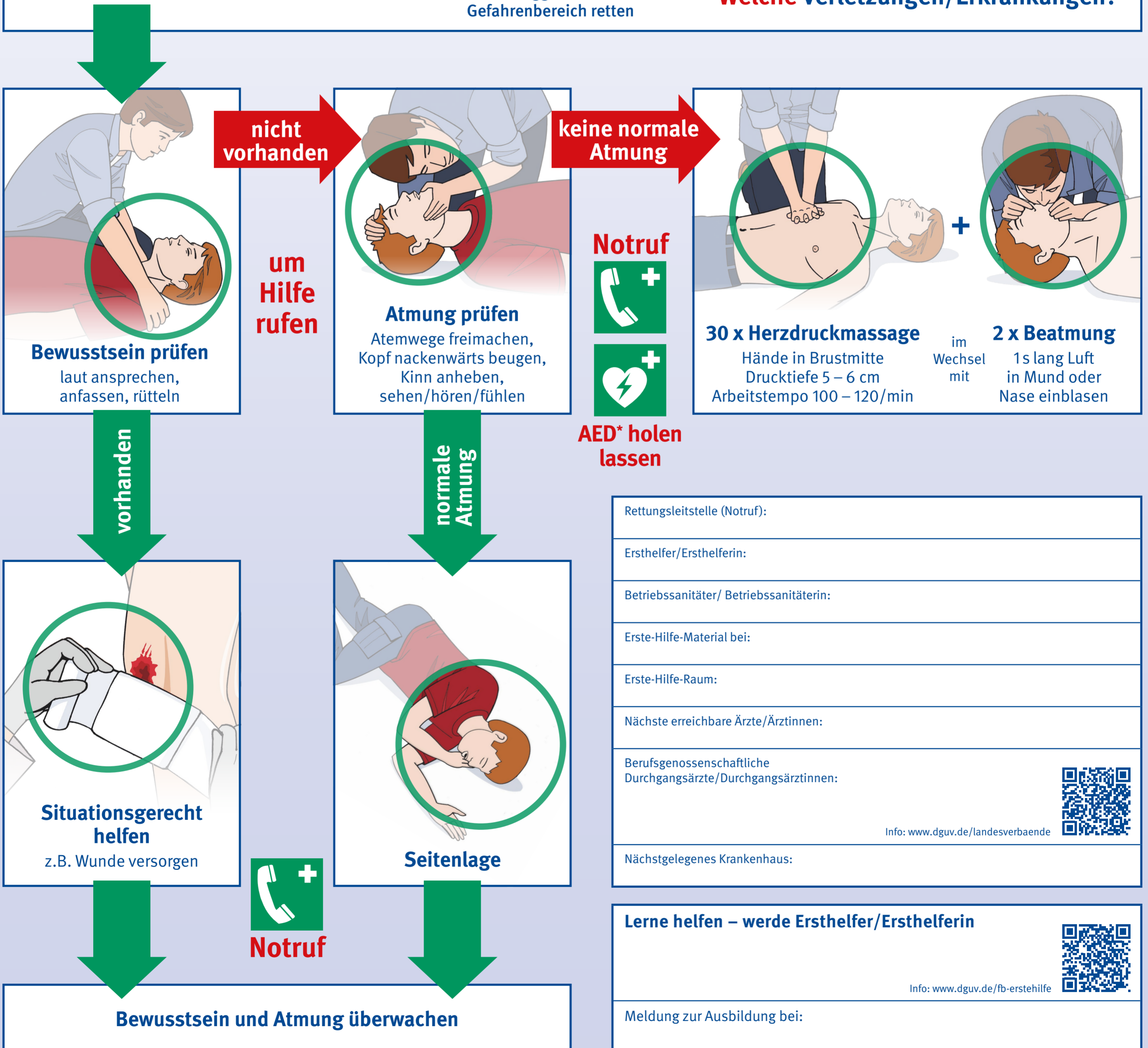


Person ggf. aus dem Gefahrenbereich retten

## Notruf



- Wo** ist der Notfall?
- Warten** auf Fragen, zum Beispiel:
- Was** ist geschehen?
- Wie viele** Verletzte/Erkrankte?
- Welche** Verletzungen/Erkrankungen?



Rettungsleitstelle (Notruf):
Ersthelfer/Ersthelferin:
Betriebssanitäter/ Betriebssanitäterin:
Erste-Hilfe-Material bei:
Erste-Hilfe-Raum:
Nächste erreichbare Ärzte/Ärztinnen:
Berufsgenossenschaftliche Durchgangsarzte/Durchgangsarztinnen:
Nächstgelegenes Krankenhaus:

Info: [www.dguv.de/landesverbaende](http://www.dguv.de/landesverbaende)

<b>Lerne helfen – werde Ersthelfer/Ersthelferin</b>
Meldung zur Ausbildung bei:

Info: [www.dguv.de/fb-ersthilfe](http://www.dguv.de/fb-ersthilfe)

\* Sofern verfügbar – den Anweisungen des „Automatisierten Externen Defibrillators“ (AED) folgen.